



Universität St.Gallen



## Die Besteuerung von Glück

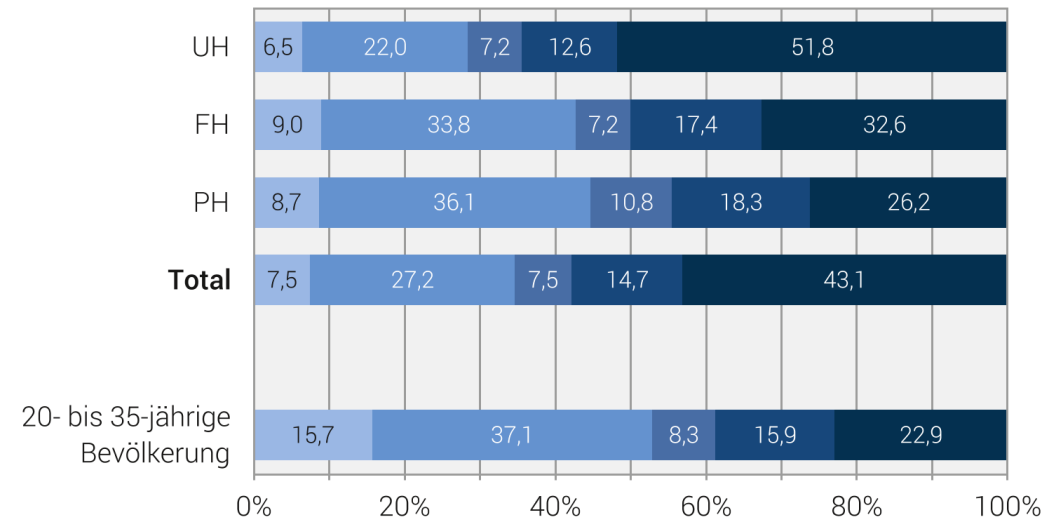
Peter Hongler

Antrittsvorlesung vom 28. September 2021

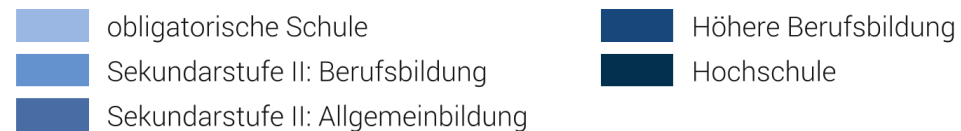
*“From insight  
to impact”* 

# Soziale Herkunft der Studierenden der Hochschulen nach Hochschultyp, 2016

In % der Studierenden und der 25–35-jährigen ständigen Wohnbevölkerung

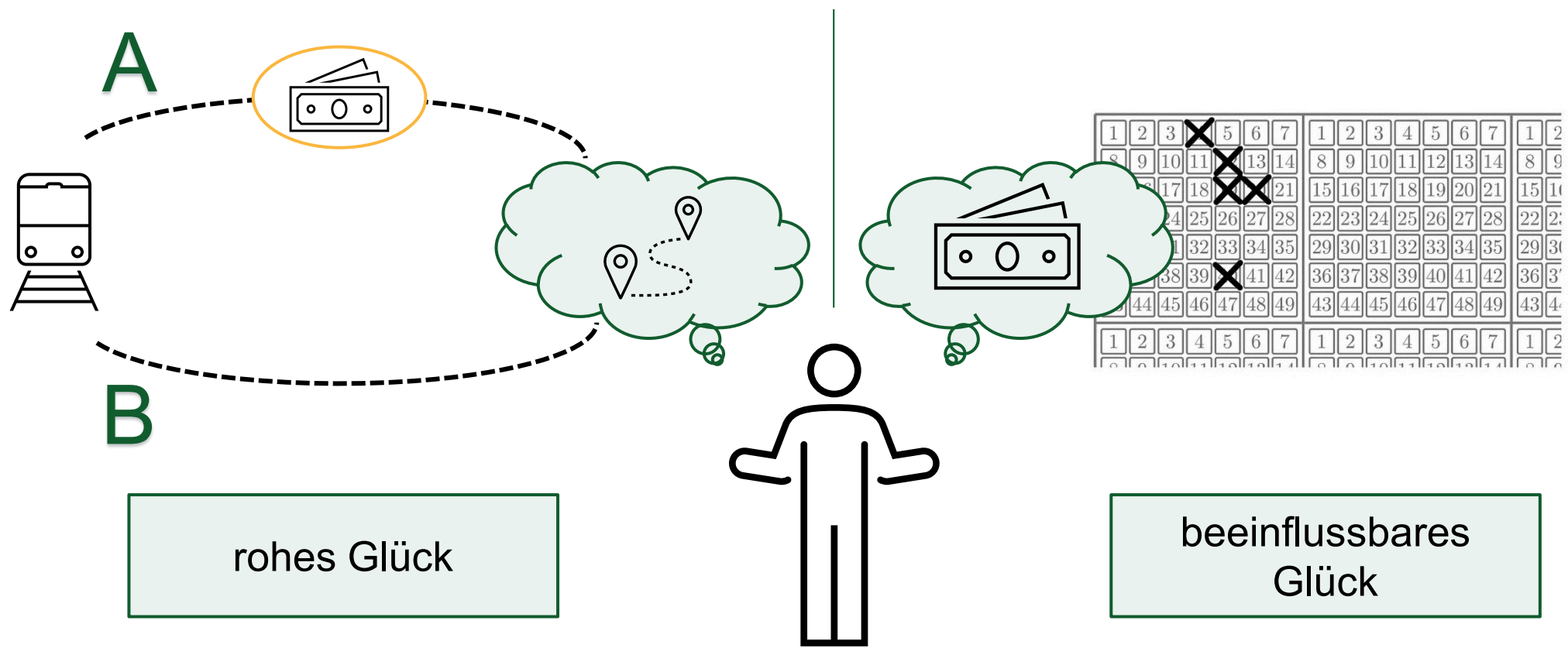


Höchste abgeschlossene Ausbildung der Eltern:



Genauigkeit der Schätzungen: die 95%-Vertrauensintervalle schwanken weniger als  $\pm 3.0$  Prozentpunkte (Studierende) und  $\pm 2.2$  Prozentpunkte (Bevölkerung) um die Schätzwerte.

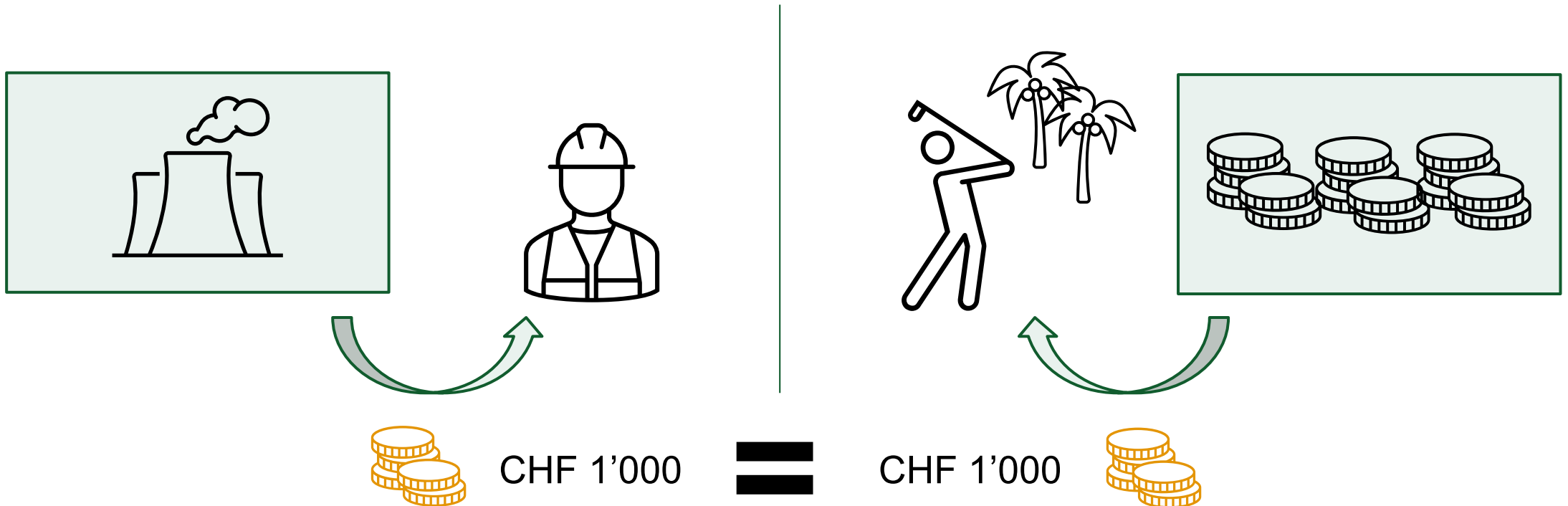
# Rohes und beeinflussbares Glück



rohes Glück

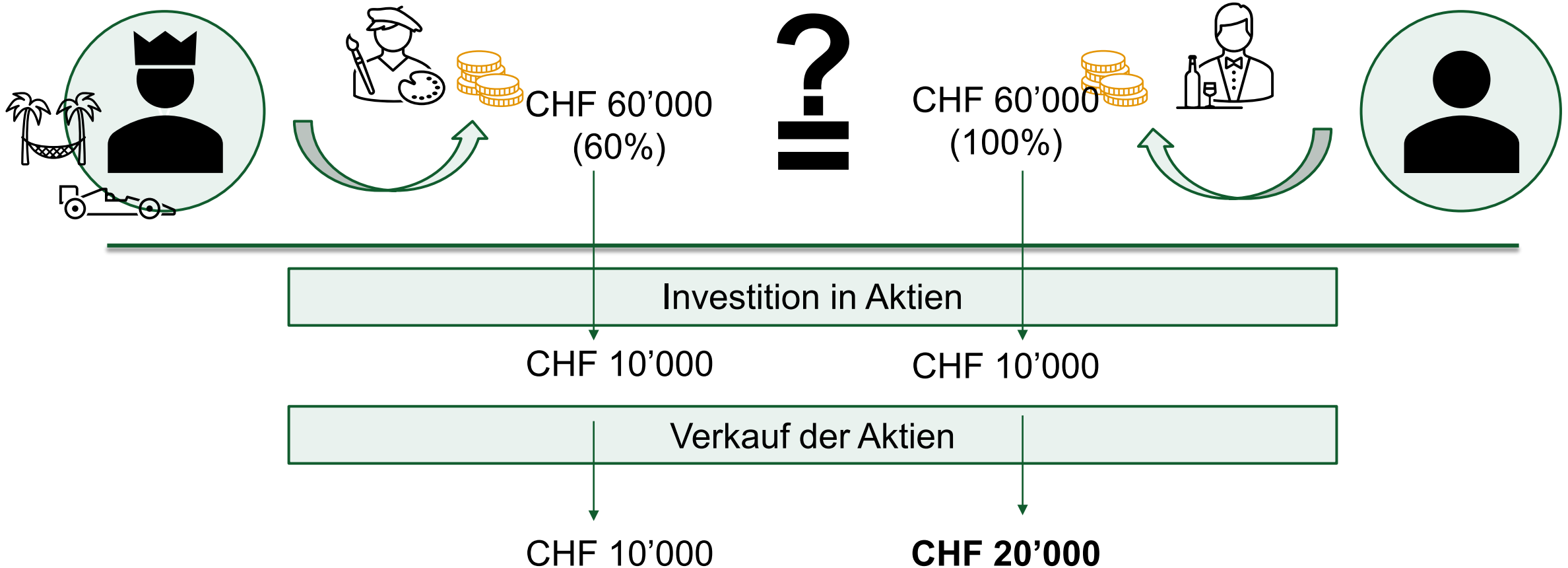
beeinflussbares Glück

## Gleiche Besteuerung von Einkünften unterschiedlicher Herkunft



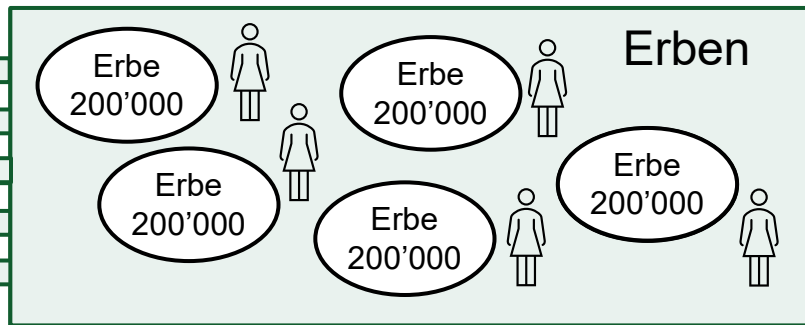
*«Wenn wir eine gerechte Welt schaffen wollen,  
dürfen angeborene Privilegien nicht mehr zählen als harte Arbeit.»*

## Differenzierung rohes oder beeinflussbares Glück

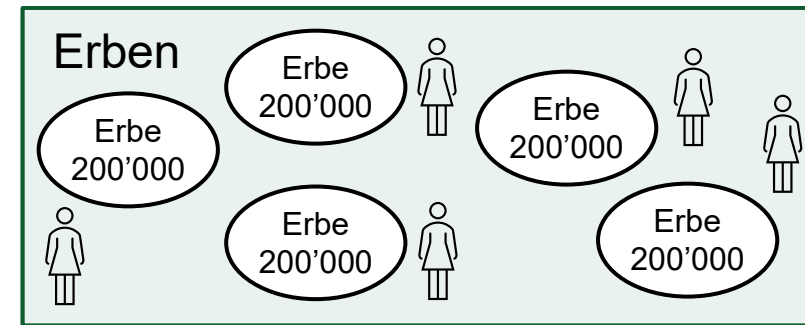
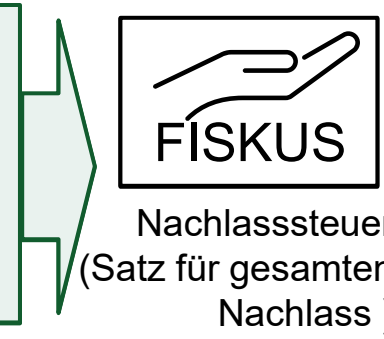
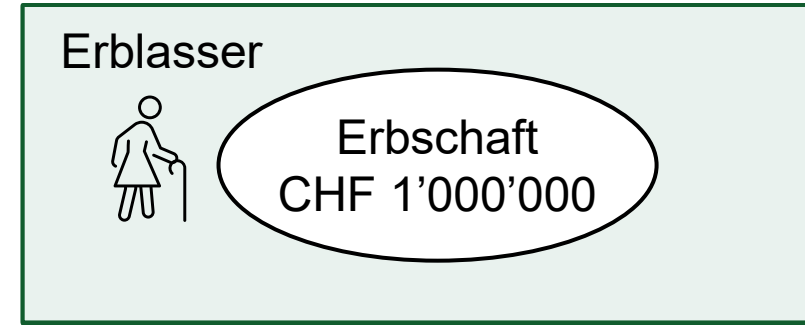


# Erbschaftssteuer und Nachlasssteuer

## Erbschaftssteuer



## Nachlasssteuer



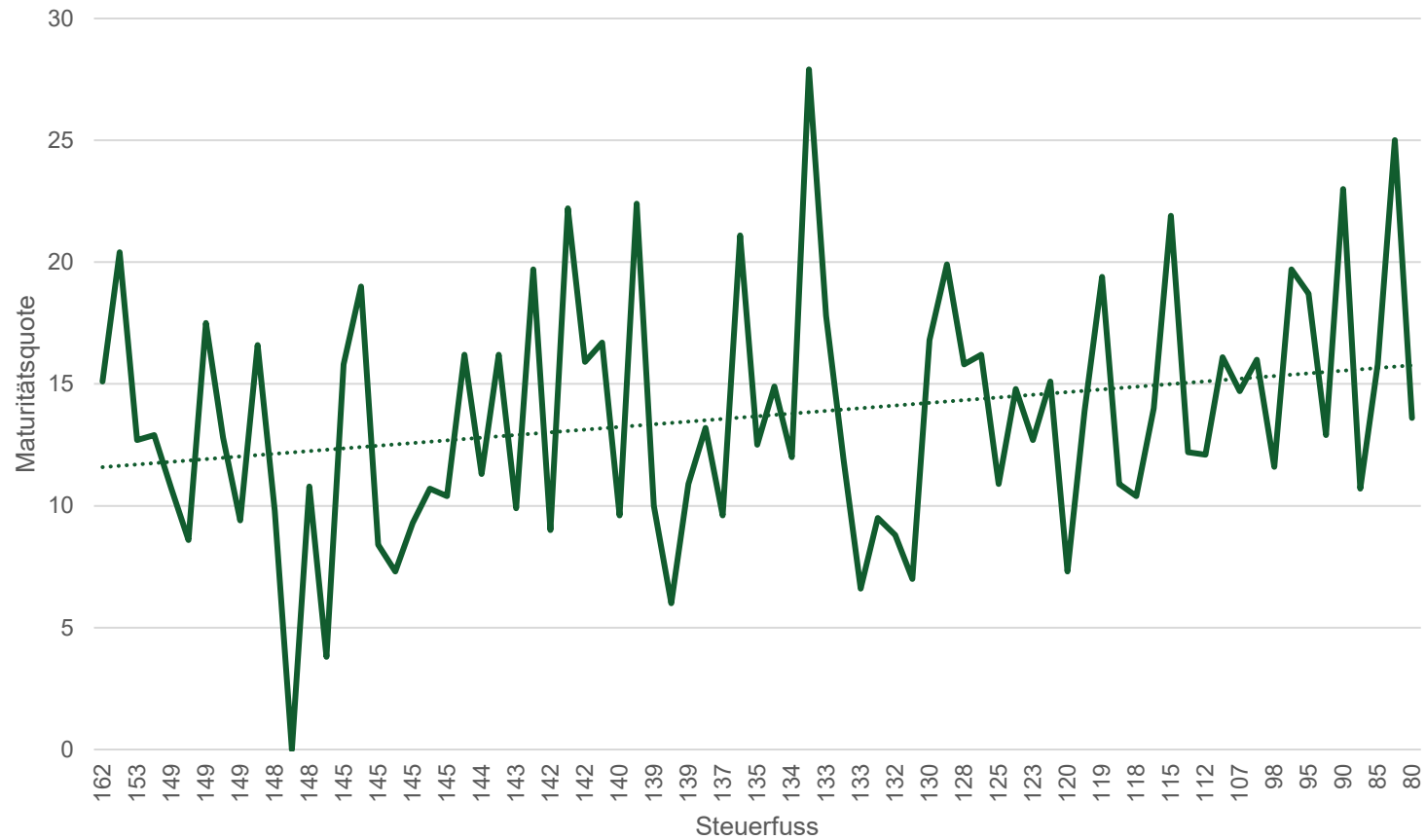


Kanton		Erbchaftssteuer					
		Ehegatten und eingetragene Partner <sup>21</sup>	Nachkommen (Kinder, Enkel)	Eltern	Geschwister	Lebenspartner <sup>22</sup> (siehe Rückseite)	Andere Personen (siehe rechts)
<b>Aargau</b>	Steuer	steuerfrei	steuerfrei	steuerfrei	6–23 %	4–9 %	12–32 % <sup>1</sup>
	Freibetrag (Freigrenze)	– (–)	– (–)	– (–)	0 (0)	0 (0)	0 (0)
<b>Appenzell A. Rh.</b>	Steuer	steuerfrei	steuerfrei	steuerfrei	22 %	12 %	max. 32 % <sup>2</sup>
	Freibetrag (Freigrenze)	– (–)	– (–)	– (–)	5 000 (2 000)	10 000 (2 000)	5 000 (2 000)
<b>Appenzell I. Rh.</b>	Steuer	steuerfrei	1 %	4 %	6 %	20 %	max. 20 %
	Freibetrag (Freigrenze)	– (–)	300 000 (5 000)	20 000 (5 000)	5 000 (5 000)	5 000 (5 000)	5 000 (5 000)
<b>Basel-Land</b>	Steuer	steuerfrei	steuerfrei	steuerfrei	15 %	15 %	30 %
	Freibetrag (Freigrenze)	– (–)	– (–)	– (–)	30 000 (0)	30 000 (0)	10 000 (0)
<b>Basel-Stadt</b>	Steuer	steuerfrei	steuerfrei	5–11 %	7,5–16,5 %	7,5–16,5 %	22,5–49,5 % <sup>4</sup>
	Freibetrag (Freigrenze)	– (–)	– (–)	2 000 (0)	2 000 (0)	2 000 (0)	2 000 (0)
<b>Bern</b>	Steuer	steuerfrei	steuerfrei	6–15 %	6–15 %	6–15 %	max. 40 % <sup>5</sup>
	Freibetrag (Freigrenze)	– (–)	– (–)	12 000 (0)	12 000 (0)	12 000 (0)	12 000 (0)
<b>Freiburg</b>	Steuer	steuerfrei	steuerfrei	steuerfrei	5,25 % <sup>6</sup>	8,25 % <sup>6</sup>	max. 22 % <sup>6</sup>
	Freibetrag (Freigrenze)	– (–)	– (–)	– (–)	5 000 (0)	5 000 (0)	5 000 (0)
<b>Genf</b>	Steuer	steuerfrei <sup>7</sup>	steuerfrei <sup>7</sup>	steuerfrei <sup>7</sup>	6–11 % <sup>7a</sup>	20–26 % <sup>7a</sup>	max. 26 % <sup>7a</sup>
	Freibetrag (Freigrenze)	– (–)	– (–)	– (–)	0 (500)	0 (500)	0 (500)
<b>Glarus</b>	Steuer	steuerfrei	steuerfrei	2,88–7,19 % <sup>8</sup>	4,6–11,5 % <sup>8</sup>	4,6–11,5 % <sup>8</sup>	max. 28,75 % <sup>8</sup>
	Freibetrag (Freigrenze)	– (–)	– (–)	50 000 (5 000)	10 000 (5 000)	10 000 (5 000)	10 000 (5 000)
<b>Graubünden</b>	Steuer	steuerfrei	steuerfrei	steuerfrei	5 %	steuerfrei	15 % <sup>9</sup>
	Freibetrag (Freigrenze)	– (–)	– (–)	– (–)	7 000 (0)	– (–)	7 000 (0)
<b>Jura</b>	Steuer	steuerfrei	steuerfrei <sup>10</sup>	7 %	14 %	14 %	max. 35 %
	Freibetrag (Freigrenze)	– (–)	– (–)	0 (10 000)	0 (10 000)	0 (10 000)	0 (10 000)
<b>Luzern</b>	Steuer	steuerfrei	0–2 % <sup>11</sup>	6–12 %	6–12 %	steuerfrei	max. 40 %
	Freibetrag (Freigrenze)	– (–)	0 (100 000)	0 (0)	0 (0)	– (–)	0 (0)
<b>Neuenburg</b>	Steuer	steuerfrei <sup>12</sup>	3 % <sup>12a, 12b</sup>	3 % <sup>12a</sup>	15 % <sup>12a</sup>	20 % <sup>12a</sup>	max. 45 % <sup>12a</sup>
	Freibetrag (Freigrenze)	– (–)	50 000 (0)	50 000 (0)	0 (10 000)	0 (10 000)	0 (10 000)

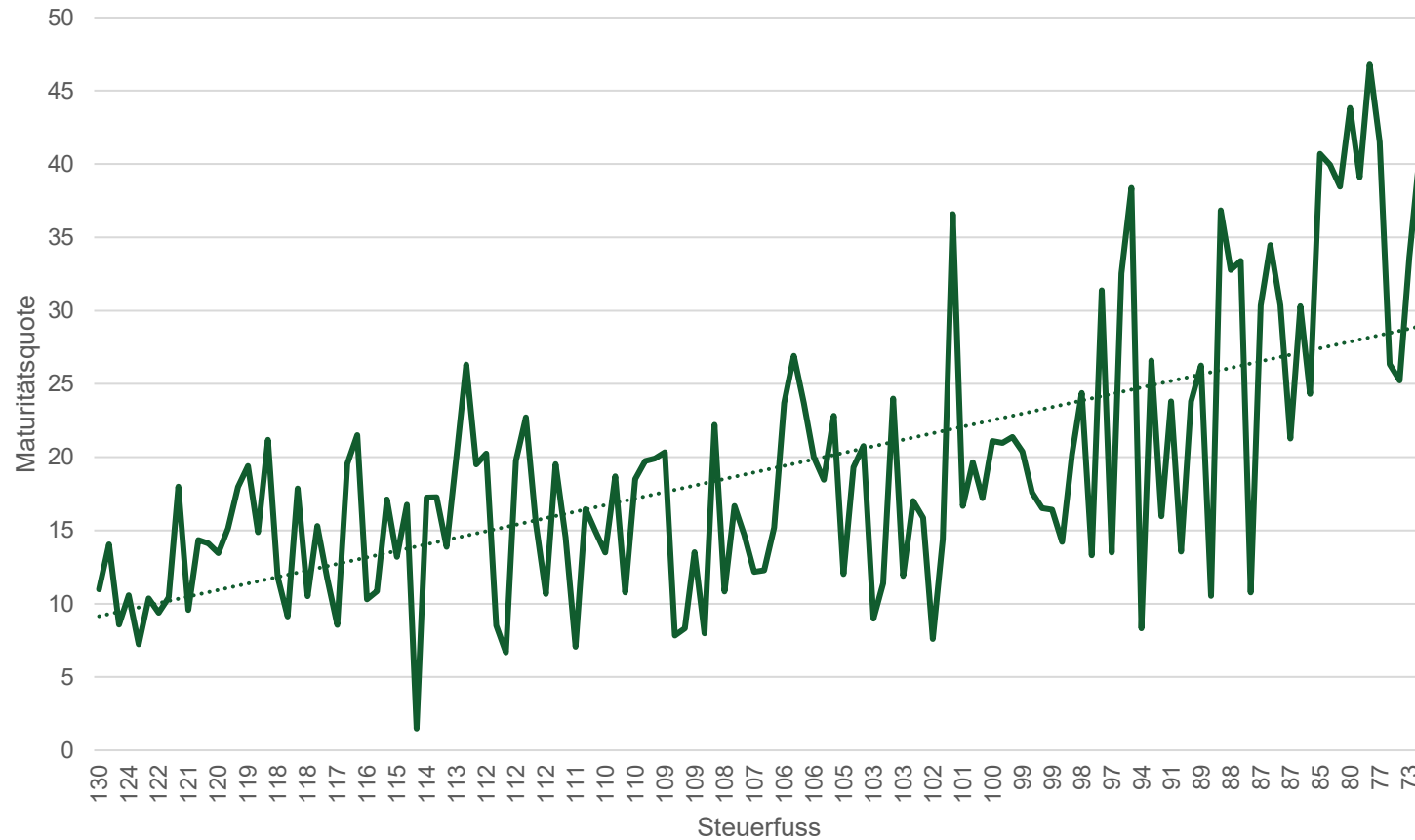
Kanton		Erbchaftssteuer					
		Ehegatten und eingetragene Partner <sup>21</sup>	Nachkommen (Kinder, Enkel)	Eltern	Geschwister	Lebenspartner <sup>22</sup> (siehe Rückseite)	Andere Personen (siehe rechts)
Nidwalden	Steuer	steuerfrei	steuerfrei	steuerfrei	5 %	steuerfrei	max. 15 % <sup>13</sup>
	Freibetrag (Freigrenze)	– (–)	– (–)	– (–)	20 000 (0)	– (–)	20 000 (0)
Obwalden	Steuer	steuerfrei	steuerfrei	steuerfrei	steuerfrei	steuerfrei	steuerfrei
	Freibetrag (Freigrenze)	– (–)	– (–)	– (–)	– (–)	– (–)	– (–)
St. Gallen	Steuer	steuerfrei	steuerfrei	10 %	20 %	30 %	max. 30 % <sup>14</sup>
	Freibetrag (Freigrenze)	– (–)	– (–)	25 000 (5 000)	10 000 (5 000)	10 000 (5 000)	10 000 (5 000)
Schaffhausen	Steuer	steuerfrei	steuerfrei	2–8 %	4–16 %	10–40 %	max. 40 % <sup>15</sup>
	Freibetrag (Freigrenze)	– (–)	– (–)	30 000 (0)	10 000 (0)	10 000 (0)	10 000 (0)
Solothurn	Steuer	steuerfrei <sup>16</sup>	steuerfrei <sup>16</sup>	steuerfrei <sup>16</sup>	4–10 % <sup>16</sup>	12–30 % <sup>16</sup>	12–30 % <sup>16</sup>
	Freibetrag (Freigrenze)	– (–)	– (–)	– (–)	0 (0)	0 (0)	0 (0)
Schwyz	Steuer	steuerfrei	steuerfrei	steuerfrei	steuerfrei	steuerfrei	steuerfrei
	Freibetrag (Freigrenze)	– (–)	– (–)	– (–)	– (–)	– (–)	– (–)
Thurgau	Steuer	steuerfrei	steuerfrei <sup>17</sup>	2–7 %	4,1–14 %	8,2–28 %	max. 28 %
	Freibetrag (Freigrenze)	– (–)	– (–)	20 000 (0)	0 (5 000)	0 (5 000)	0 (5 000)
Tessin	Steuer	steuerfrei	steuerfrei	steuerfrei	5,95–15,5 % <sup>18</sup>	17,85–41 % <sup>18</sup>	max. 41 % <sup>18</sup>
	Freibetrag (Freigrenze)	– (–)	– (–)	– (–)	0 (0)	0 (0)	0 (0)
Uri	Steuer	steuerfrei	steuerfrei	steuerfrei	8 %	steuerfrei	max. 24 %
	Freibetrag (Freigrenze)	– (–)	– (–)	– (–)	15 000 (0)	– (–)	15 000 (0)
Waadt	Steuer	steuerfrei	0,01–3,5 % <sup>19</sup>	2,64–7,5 % <sup>19</sup>	5,28–12,5 % <sup>19</sup>	15,84–25 % <sup>19</sup>	max. 25 % <sup>19</sup>
	Freibetrag (Freigrenze)	– (–)	0 (250 000)	0 (10 000)	0 (10 000)	0 (10 000)	0 (10 000)
Wallis	Steuer	steuerfrei	steuerfrei	steuerfrei	10 %	25 %	max. 25 %
	Freibetrag (Freigrenze)	– (–)	– (–)	– (–)	0 (10 000)	0 (10 000)	0 (10 000)
Zug	Steuer	steuerfrei	steuerfrei	steuerfrei	4–8 %	steuerfrei	max. 20 % <sup>20</sup>
	Freibetrag (Freigrenze)	– (–)	– (–)	– (–)	0 (5 000)	– (–)	0 (5 000)
Zürich	Steuer	steuerfrei	steuerfrei	2–6 %	6–18 %	12–36 %	max. 36 %
	Freibetrag (Freigrenze)	– (–)	– (–)	200 000 (0)	15 000 (0)	50 000 (0)	0 (5 000)



## Kanton St. Gallen – Maturitätsquote und Steuerfuss

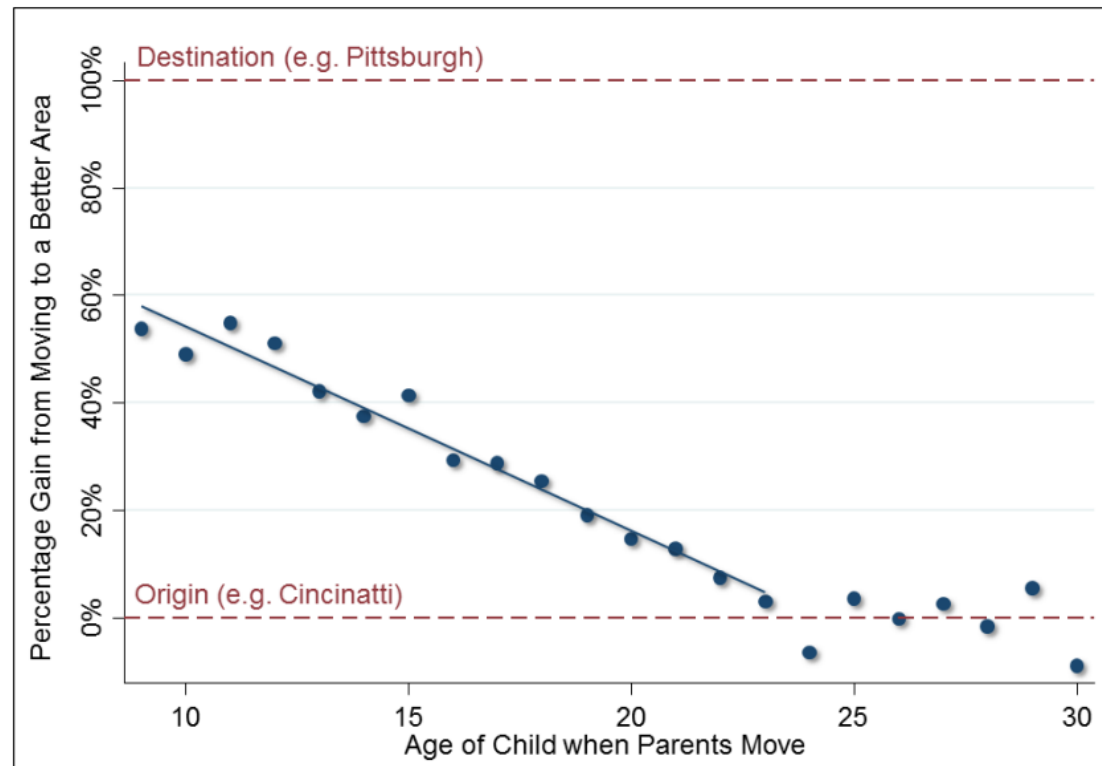


## Kanton Zürich – Maturitätsquote und Steuerfuss



## «Es braucht ein ganzes Dorf, um ein Kind grosszuziehen»

**FIGURE 1**  
**Effects of Moving to a Different Neighborhood on a Child's Income in Adulthood**



*Notes:* This figure plots the percentage gain from moving to a better area by the age at which the child moves. For example, children who move at age 9 have outcomes that are about 50% between the outcomes of children who grow up permanently in the origin and destination areas.



IFF-HSG

[peter.hongler@unisg.ch](mailto:peter.hongler@unisg.ch)

